

Verlegeanleitung

Mehrschichtparkett MULTIFLOR NOVOLOC® 5G

1200/1800/2200/2400

Natürlich und gesund wohnen mit Parkett

Damit Sie Ihr wertvolles Parkett lange Zeit in seiner Bestform genießen können, sollten Sie vor der Verlegung folgende wichtige Hinweise beachten:

- Die Hygroskopizität zählt zu den natürlichen Eigenschaften von Holz. Das bedeutet, dass Holz seinen Feuchtigkeitsgehalt seiner Umgebung anpasst. Diesen Vorgang bezeichnet man als das „Arbeiten des Holzes“ (Quellen und Schwinden). Bei einer Luftfeuchtigkeit von über 60 % (in den Sommermonaten) bzw. unter 30 % (in der Heizperiode) kann es daher zu wahrnehmbaren Dimensionsänderungen der Parkettelemente kommen (Wölbung-Schüsselung im Sommer, Schwindungen in der Heizperiode).
- Das Parkett wird mit einer Holzfeuchtigkeit von 7 +/- 2 % ausgeliefert. Damit wird die Funktionalität bei einem Raumklima von 30 - 60 % relativer Luftfeuchte und bei einer Raumtemperatur von 18 °C - 24 °C sichergestellt. Dieses gesunde Wohnklima dient nicht nur der Werterhaltung Ihres Holzfußbodens sondern auch dem Wohlbefinden und der Gesundheit der Bewohner und ist daher einzuhalten.

Wir empfehlen Ihnen das Aufstellen eines Luftbefeuchters bei niedriger Luftfeuchtigkeit (Heizperiode) bzw. das Aufstellen eines Luftentfeuchters oder kurzes Schocklüften bei hoher Luftfeuchtigkeit, um dieses optimale Wohnklima stets aufrecht zu erhalten! Außerhalb dieses empfohlenen Raumklimas sind strukturelle Schäden nicht auszuschließen.

- Der Einbau einer Fidbox® erleichtert die Kontrolle des gesunden Wohnraumklimas. Die Klimawerte können bequem per Fidbox®-App automatisch abgerufen werden.
- Da Holz ein Naturstoff ist, kann es Farb- und Strukturunterschiede aufweisen – diese stellen keinen Reklamationsgrund dar! Die Parkettelemente sind vor der Verlegung auf eventuelle Mängel zu überprüfen. Bereits verlegte Ware ist von Reklamationsansprüchen ausgeschlossen.

Verlegevorbereitung

Eine gründliche Verlegevorbereitung ist die Basis für ein fachmännisch verlegtes Parkett. Bevor sie mit der Verlegung beginnen, ist es unbedingt empfehlenswert, folgende Vorbereitungen zu treffen:

- Vergewissern Sie sich, dass der Unterboden, auf dem Sie das Parkett verlegen, trocken, sauber und eben ist (3 mm auf 1000 mm). Zementestriche dürfen bei Verwendung von FB-Heizungen nicht mehr als 1,8 % und Anhydridestriche maximal 0,3 % Restfeuchte aufweisen (Werksempfehlung). Ohne Fußbodenheizung darf die Restfeuchte 2 % bzw. 0,5 % nicht übersteigen.
- Bei einer Verlegung in Neubauten sollten Sie die Fenster bereits einige Wochen vorher kippen. In der Übergangszeit bzw. im Winter ist es ratsam, zu heizen und regelmäßig zu lüften. Es ist auf die Einhaltung des richtigen

Raumklimas auch bei leerstehenden Räumen zu achten.

- Vor der Verlegung sollten alle Feuchtarbeiten abgeschlossen sein (Fliesenlegen, Maler-, Tapezier- und Putzarbeiten).
- Lagern Sie das verpackte Parkett in Neubauten nicht auf frischen Estrichen. Verwenden Sie Unterlagshölzer!
- Öffnen Sie die Verpackung Ihres Parketts erst unmittelbar vor der Verlegung.
- Beachten Sie, dass die Verlegetemperatur mindestens 18 °C betragen und die Luftfeuchtigkeit unter 65 % liegen muss!
- Verlegen Sie immer aus mehreren Paketen gleichzeitig für ein harmonisches Bild!

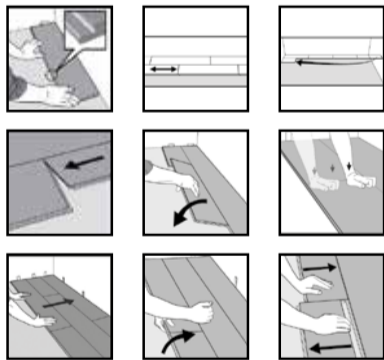
Vollflächige Verklebung

Wir empfehlen Ihnen, die vollflächige Verklebung von einem Fachmann durchführen zu lassen. Sollten Sie sich für eine selbstständige Verlegung entscheiden, beachten Sie bitte die Empfehlungen zur Verlegevorbereitung und diese Verlegeanleitung.

Je nach Beschaffenheit des Unterbodens sind Vorbehandlungen (Voranstriche, Spachtelungen) laut Herstellerangabe notwendig. Die Festigkeit des Estrichs muss ausreichend hoch sein. Verwenden Sie nur Klebstoffe, die ausdrücklich für die vollflächige Verklebung von Fertigparkett geeignet sind. Wir empfehlen emissionsarme, wasser- und lösemittelfreie Kleber und folgen Sie den Vorgaben des Klebstoffherstellers.

1. Mit der Verlegung wird in der linken Ecke begonnen. Die erste Dielenreihe wird mit der Federseite zur Wand gerade ausgerichtet. Bei langen Distanzen mit einer Richtschnur prüfen.
2. Mind. 10mm Wandabstand einhalten
3. Tragen Sie den Klebstoff mit einer Zahnpachtel laut Herstellerempfehlung nur auf die gleich zu beklebende Fläche auf. Die offene Zeit des Klebers darf nicht überschritten werden.

4. Legen Sie das Parkett in das Klebstoffbett ein. Durch Andrücken und Beschweren erzielen Sie eine gute Klebstoffbenetzung. Achten Sie darauf, dass kein Klebstoff auf die Oberfläche des Parketts gelangt.
5. Sobald die ersten drei Reihen verklebt sind, sollten Sie den Klebstoff über Nacht abbinden lassen und erst am nächsten Tag die Verlegung fortführen.
6. Für eine optimale Kleberaushärtung sollte das fertig verlegte Parkett 48 Stunden lang nicht betreten werden. Wir empfehlen, die Randbereiche mit Gewichten zu beschweren.



Verlegung auf Fußbodenheizung

Parkett eignet sich für die Verlegung auf Fußbodenheizung, wenn diese fachgerecht ausgeführt ist. Parkett hat einen günstigen, das heißt weder zu hohen noch zu niedrigen Wärmedurchlasswiderstand. Ein Holzfußboden ist auch bei einer nicht eingeschalteten Fußbodenheizung ein fußwarmer Bodenbelag. Das Quell- und Schwindverhalten von Mehrschichtparkett gegenüber Massivparkett ist um ein Vielfaches geringer. Holzarten wie Buche und Ahorn reagieren bei ungünstigen Klimaeinflüssen sehr schnell. Bei direkten Holz-

arten kann daher eine stärkere Fugenbildung auftreten. Wir empfehlen daher Holzarten mit einem niedrigerem Quell- und Schwindverhalten einzusetzen z.B. Eiche. Die Raumtemperatur soll stets zwischen 18–24 °C liegen und die relative Luftfeuchte ca. zwischen 30 % und 60 % betragen. Ebenfalls zu berücksichtigen ist die Oberfläche. Offenporige Oberflächen, wie geölt/gewachst, reagieren auf Raumklimaschwankungen wesentlich schneller als umweltfreundliche Lackoberflächen. Die Oberflächentemperatur darf max. 27 °C betragen.

Pflege und Reinigung

Pflegeanweisungen und entsprechende Reinigungs- und Pflegeprodukte erhalten Sie bei Ihrem Fachhändler.

Downloads

Die Anleitungen sind abrufbar unter:

<http://www.scheucherparkett.at/scheucher/de/downloads/>



Scheucher Holzindustrie GmbH

Zehensdorf 100, 8092 Mettersdorf a. S.
www.scheucherparkett.at

06

ÖNORM EN 14342:2013

Mehrschichtparkett mit NovoLOC-Verbindung zur vollflächigen Verklebung
Multilayer parquet with NovoLOC connection for glue-down installation.



Brandverhalten Reaction to fire mind. Dichte / mind. Dicke min. density / min. thickness	vollflächige Verklebung auf Estrich / glue-down installation on screed: C _s -s1 500 kg/m ³ Dichte/density, 9 mm Dicke / thickness
Formaldehydabgabe Emission of formaldehyde	E1
Pentachlorphenol Emission of pentachlorophenole	<5 x 10 ⁻⁶
VOC-Emissionen release of dangerous substances	erfüllt die Anforderungen des AgBB-Schemas fulfills demands of AgBB-scheme
Bruchfestigkeit Breaking strength	NPD
Rutschverhalten Slipperiness	NPD
Wärmeleitfähigkeit Thermal conductivity	0,17 W/mK
Biol. Dauerhaftigkeit Biological durability	Klasse 1 class1